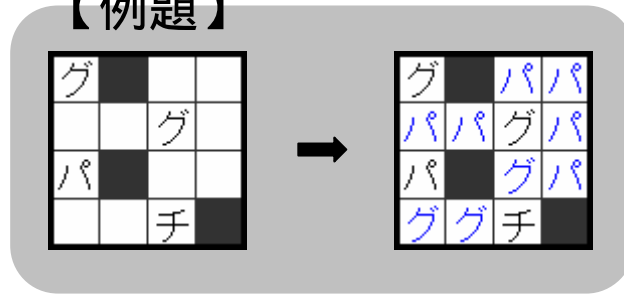


ビッグウィン

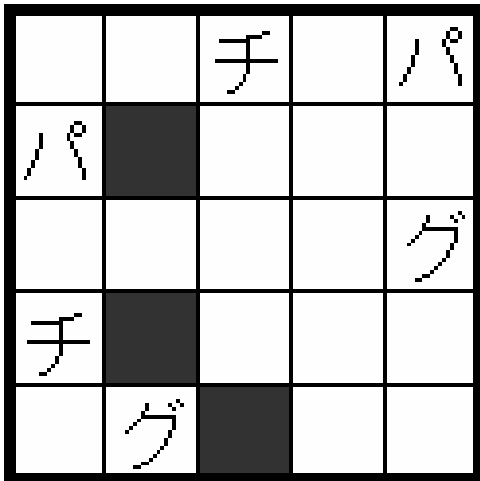
ルール

- 1 : パズル面の全ての空きマスに、グ(グー)、チ(チョキ)、パ(パー)を配置する。
- 2 : 同じ文字が縦横で繋がっているものを一つの固まりと見たとき、異なる文字が辺で接する箇所は、「ジャンケンで勝つ」方がもう一方より大きな固まりでなければならない。

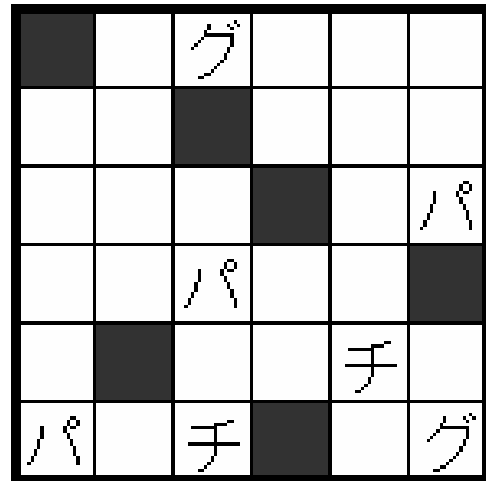
【例題】



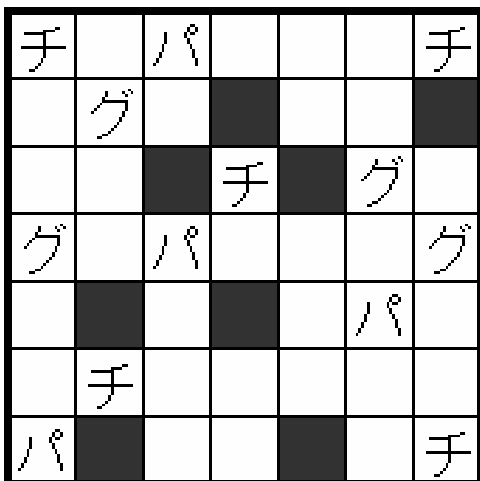
壹



弐



参



肆

