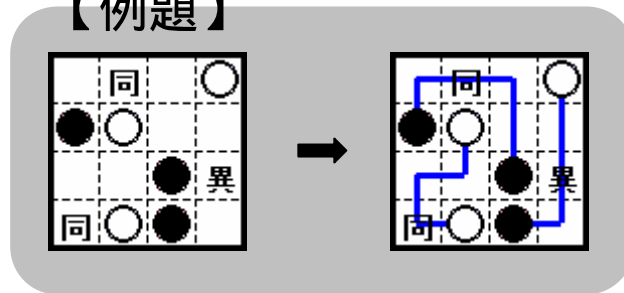


同異つなぎ

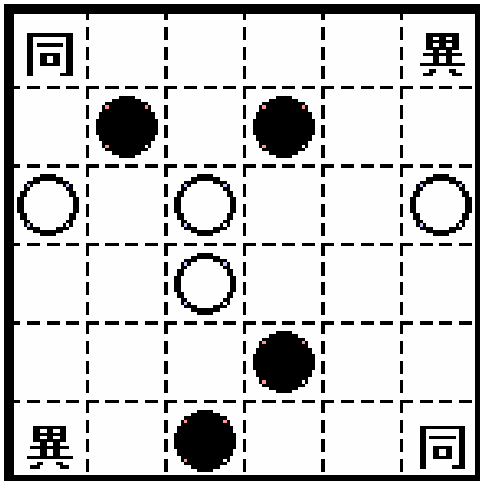
ルール

- 1 : 間に文字を一つだけ挟んで二つの丸を枝分かれのない線につなく、このとき線が通らないマスができないようにする。
- 2 : 「同」を挟む二つの丸は同色、「異」を挟む二つの丸は異色でなければならない。

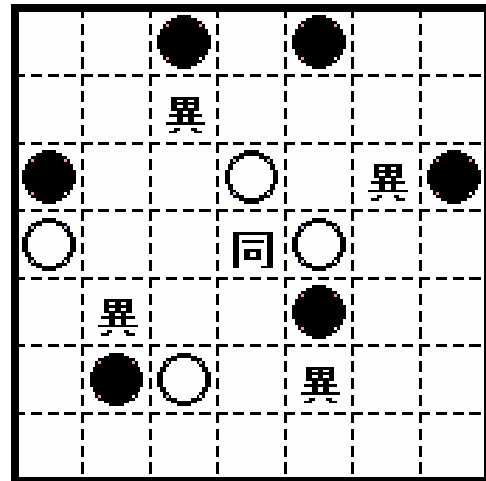
【例題】



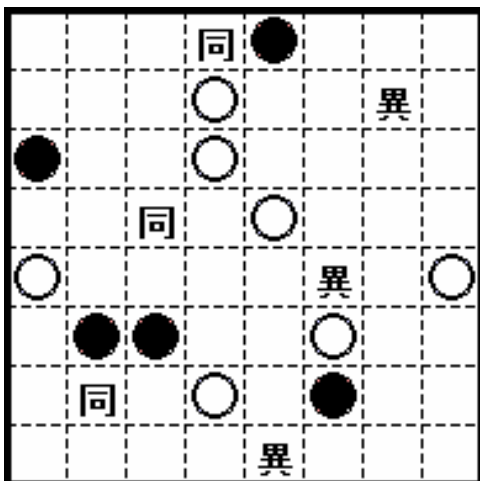
壹



弐



参



肆

