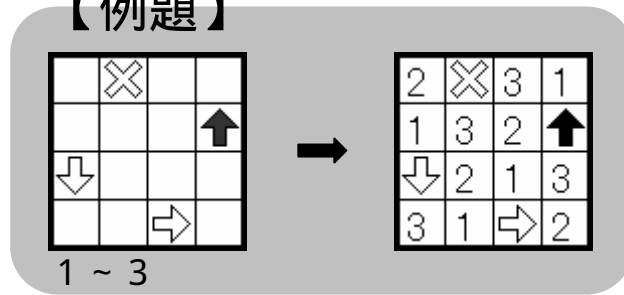


比較プレイス

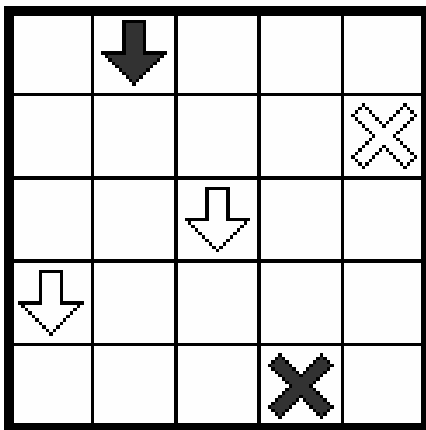
ルール

- 1 : 盤面の空きマスに数字を配置し、どの列にも指定された範囲の数字が一つずつ含まれているようにする。
- 2 : 白い矢印は、その周りに入る最も大きな数字を指している。
黒い矢印は、その周りに入る最も小さな数字を指している。
白、黒の×は、それぞれ最大、最小の数字が周りに複数入ることを表す。

【例題】

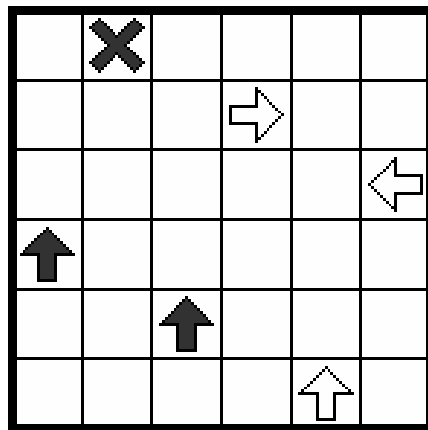


壱



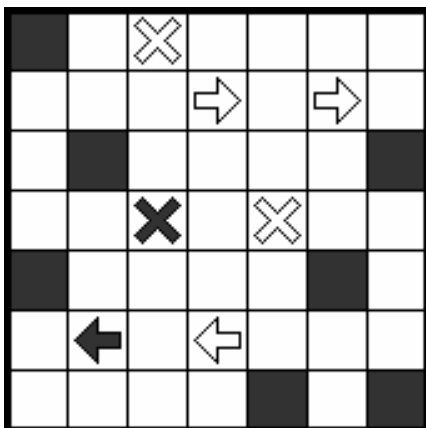
1 ~ 4

弐



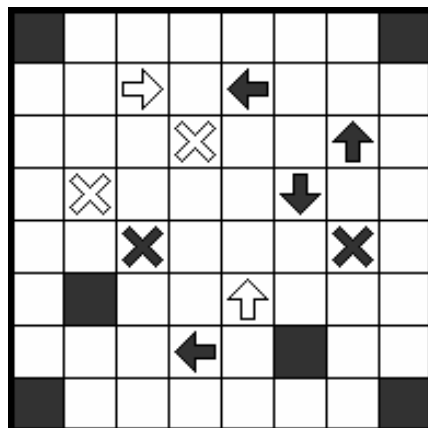
1 ~ 5

参



1 ~ 5

肆



1 ~ 6