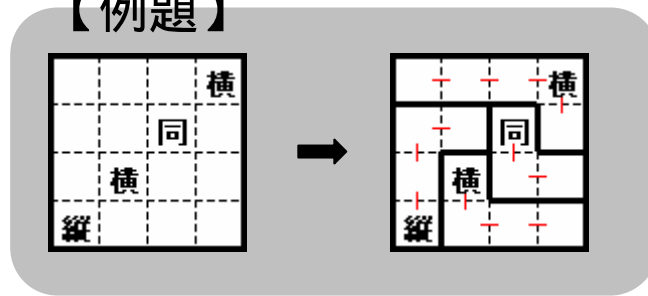


# Lモード

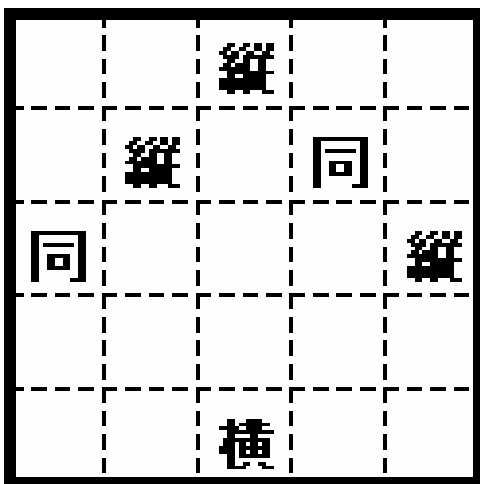
## ルール

- 1 : ブロック内に一つずつ文字が入るように、パズル面の全てのマスをし形のブロックに分割する。
- 2 : "縦" は、その文字を含むブロックが縦長、"横" はその文字を含むブロックが横長、"同" は縦と横の長さが同じであることを表す。

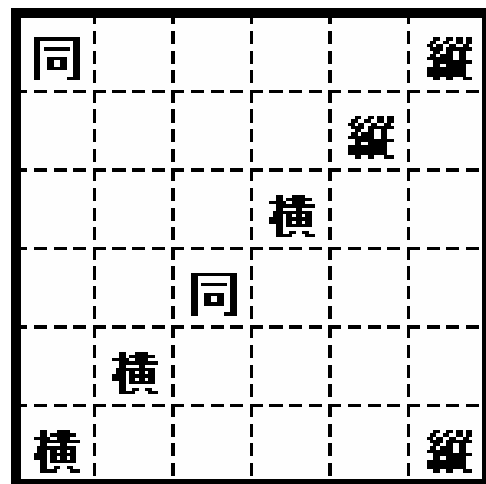
### 【例題】



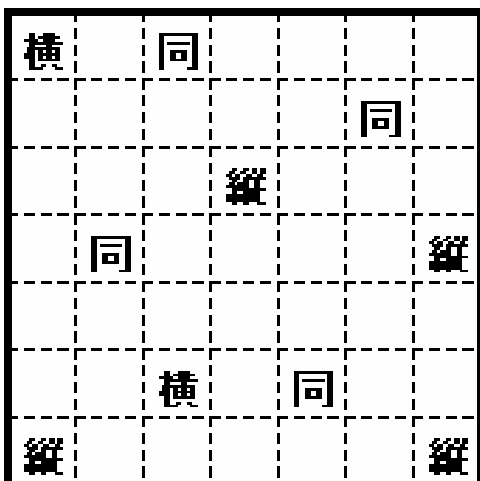
## 壹



## 弐



## 参



## 肆

