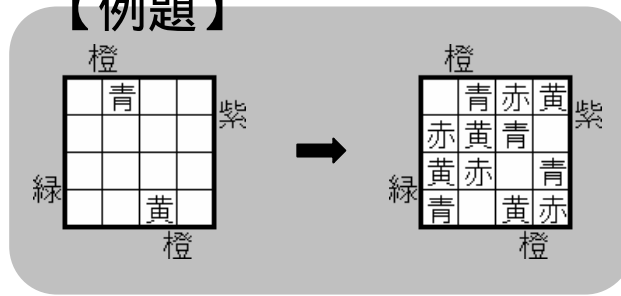


# ミックスプレース

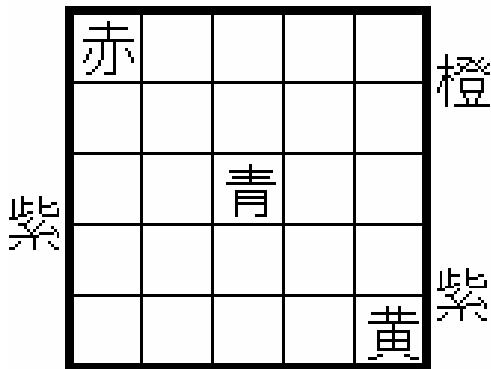
## ルール

- 縦横の全ての列に、赤、青、黄を一つずつ配置する。
- 周囲の文字は、その列で最も手前に入る「その両側に色が置かれる辺」の情報を表し、  
 橙、緑、紫はそれぞれ「赤と黄」、「黄と青」、「青と赤」の境界になっていることを示す。

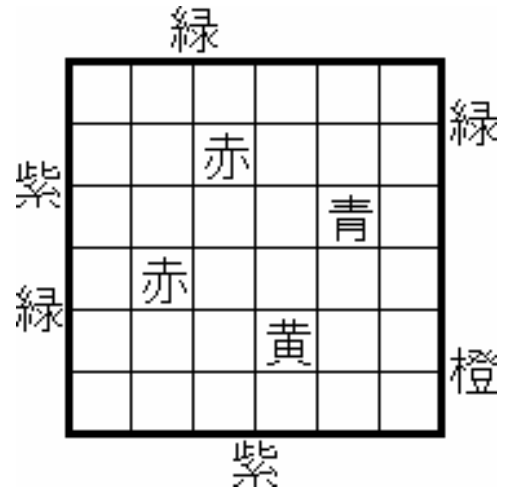
### 【例題】



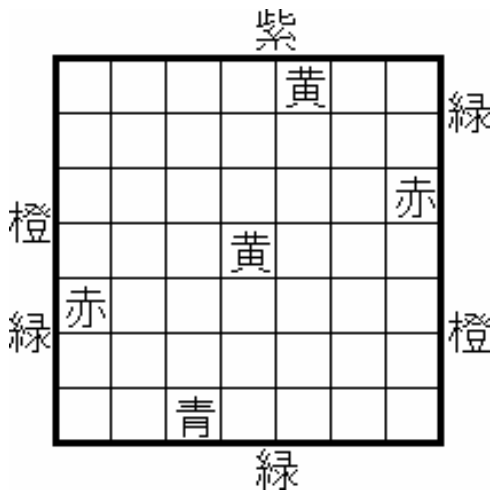
## 壹



## 貳



## 参



## 肆

