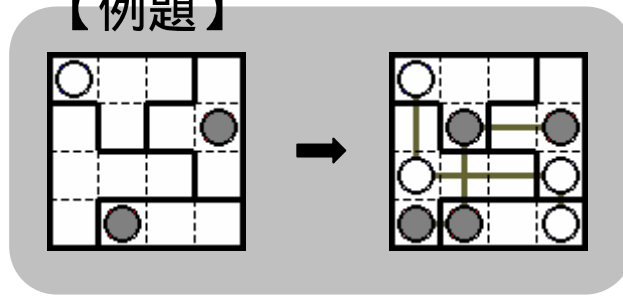


マールネット

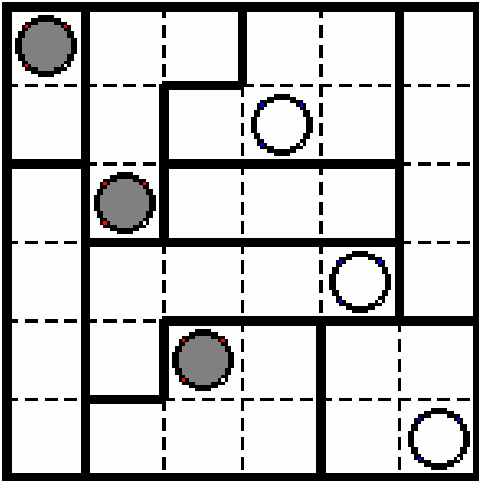
ルール

- 1：太線で囲まれたどのブロック内にも黒丸と白丸を一つずつ配置する。
- 2：同列に同じ色の丸が続けて現われる場合、それらは繋がっているとする。
このとき、黒丸、白丸の各々が全体で一繋がりになるようにする。

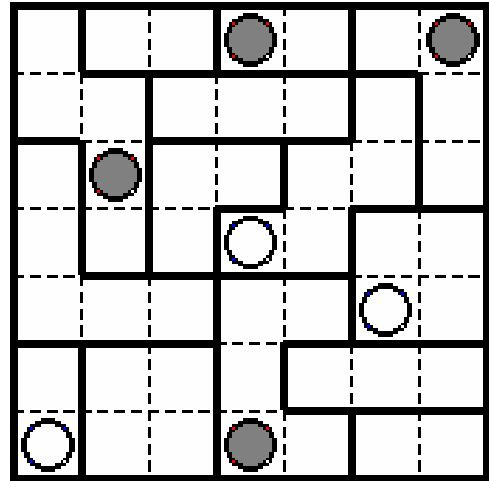
【例題】



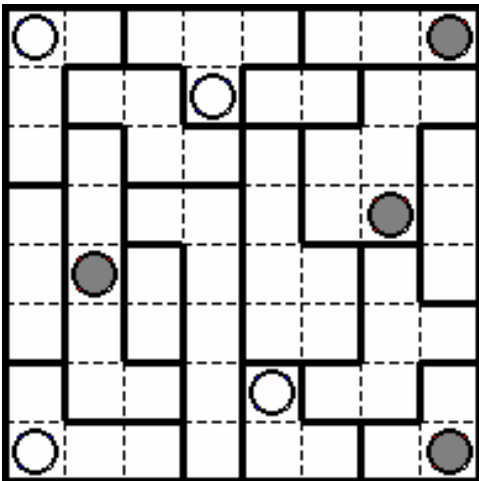
壱



弐



参



肆

