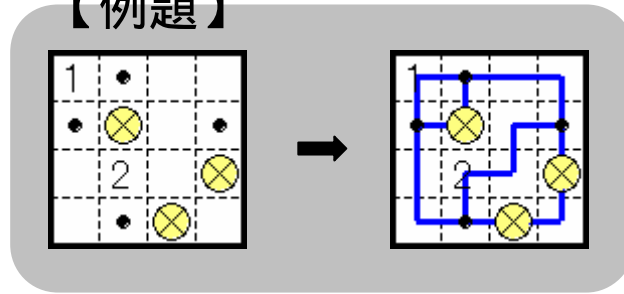


# パラレルサーキット

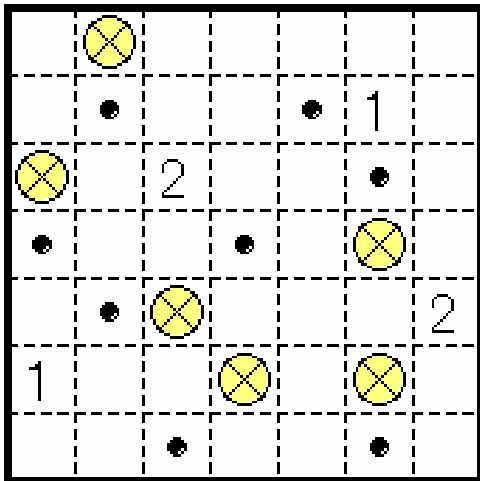
## ルール

- 1 : 本線と並列部分が交互になるように全てのマスを通る回路を作る。
- 2 : 並列部分の一方には数字が、一方にはその数だけの豆電球が接続されている。
- 3 : 黒丸は分岐点を表す。

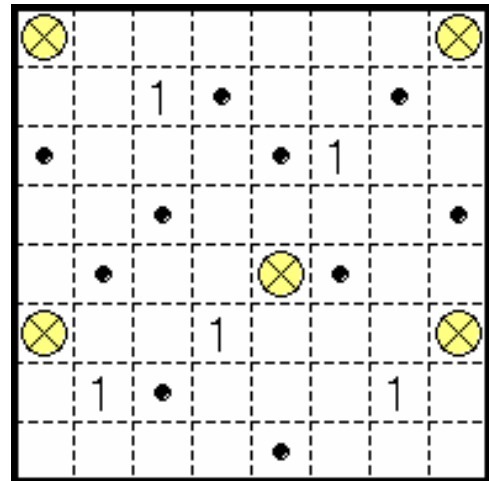
### 【例題】



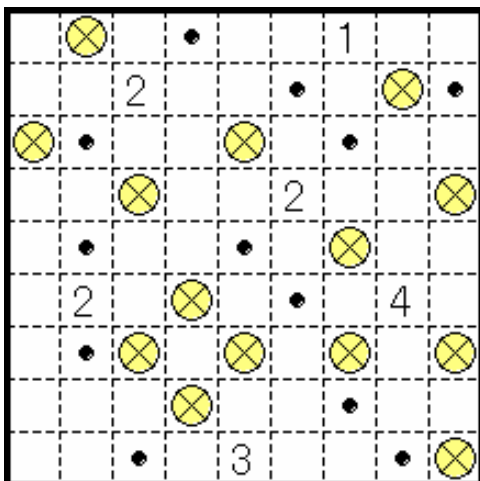
## 壹



## 弐



## 参



## 肆

