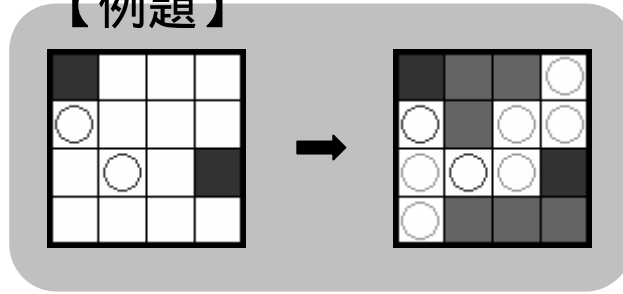


テトロード

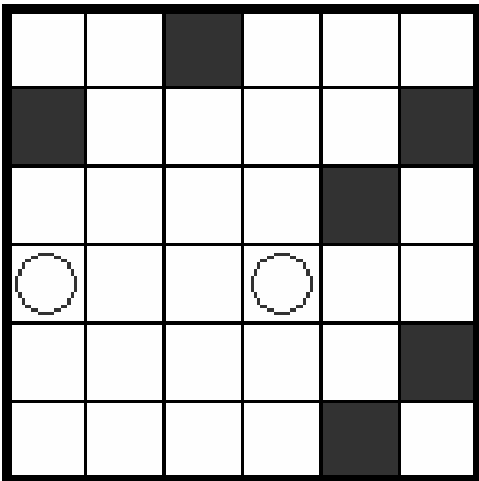
ルール

- 1: 盤面にテトロミノ (4個の黒マスが縦横で繋がった図形) を辺で接しないように配置する。
- 2: テトロミノが置かれない白マス部分は全体で縦横に一繋がりになるようにする。
- 3: 2×2 の白マス領域ができてはいけない。

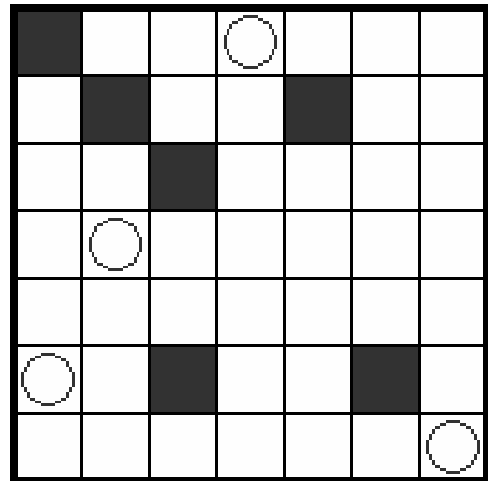
【例題】



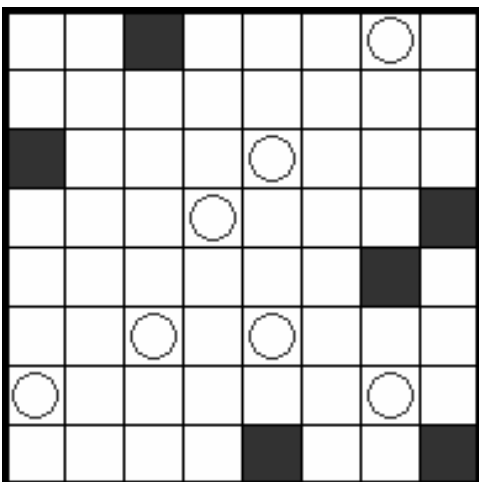
壱



弐



参



肆

